

Светильники для тепличных хозяйств «серии 53 типа ЖСП»

ТУ РБ 500021270.006-2009

Область применения: досветка рассады, цветов и плодовоовощной продукции в селекционных центрах, цветочных оранжереях и тепличных хозяйствах в условиях недостаточной естественной освещенности..

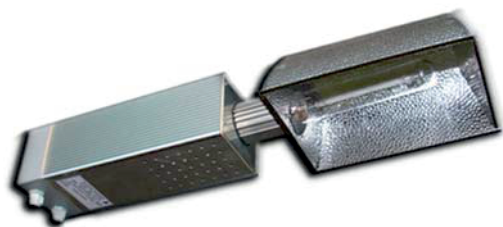
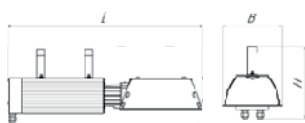
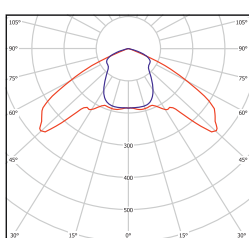


Схема светильника



Кривая силы света



220±10% В 380±10% В Напряжение	50 Гц Номинальная частота	>0,85 Коэффициент мощности
I Класс защиты от поражения эл. током	IP 23 Степень защиты	У5 Климатическое исполнение
4,0 мм² Максимальное сечение кабеля	-40...+45°С Температура эксплуатации	Соответствует ТР ТС 020/2011 ТР ТС 004/2011 ТР ЕАЭС 037/2016

Таблица модификаций

Наименование	Тип источника света	Номинальная мощность, Вт	Габариты, мм LxVxH	Тип цоколя	Напряжение питающей сети, В	Масса, кг
ЖСП 53-400-001	ДНаТ	400	710x240x265	E 40	220-230	10,5
ЖСП 53-600-002	ДНаТ	600	735x240x265	E 40	220-230	12,8
ЖСП 53-600-003	ДНаТ	600	735x240x265	E 40	380-400	12,8

КОНСТРУКЦИЯ:

Корпус: из экструдированного алюминиевого профиля.

Отражатель: из ячеистого светотехнического алюминия.

Установка: на арматуру теплицы с помощью 2-х Г-образных кронштейнов.

Энергетическая эффективность светильников соответствует ТР ЕАЭС 048/2019 класс А+